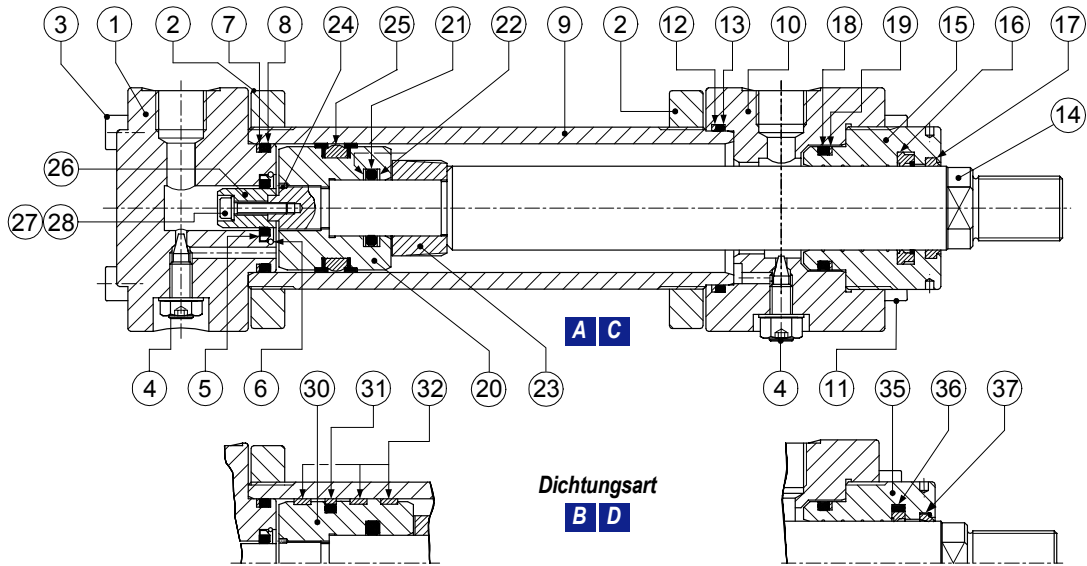


Schnittbild



1 Zylinderboden	7 Stützring	13 O-Ring	19 Stützring	25 Kompakt-Dichtung	32 Führungsband PTFE
2 Nutmutter	8 O-Ring	14 Kolbenstange	20 Kolben	26 Dämpfungszapfen	35 Stangenführung
3 Zylinderkopfschraube	9 Zylinderrohr	15 Stangenführung	21 O-Ring	27 Zylinderkopfschraube	36 PTFE/O-Ring
4 Drosselschraube	10 Zylinderkopf	16 Nutring NBR	22 Stützring	28 Sicherungs-Scheibe	37 Abstreifer PTFE
5 Dämpfungsring	11 Zylinderkopfschraube	17 Abstreifer NBR	23 Dämpfungsbüchse	30 Kolben	
6 Sprengring	12 Stützring	18 O-Ring	24 Gewindestift	31 PTFE/O-Ring	

Typenschlüssel

25M - 063 / 045-0400 / XV - B - 1 - A - 1 - AS040 / A11 / F33 / S22

Grundbezeichnung

Nominaldruck 250 bar dynamisch
400 bar statisch

Dimensionen [mm]

Kolben-Ø / Stangen-Ø - Hub

Dimension XV [mm]

für Befestigungsart G

Befestigungsart

Differenzialzylinder

X A B C D E F G H

Gleichgangzylinder "DS"

DS CDS DDS EDS FDS GDS HDS

Endlagendämpfung

- 1 ohne Dämpfung
- 2 Dämpfung vorne/hinten
- 3 Dämpfung vorne
- 4 Dämpfung hinten

Optionen/Orientierung

- A Anschlüsse
- F Endlagendämpfung
- S Entlüftungsschraube
jeweils in Position 1-2-3-4
- 10 kopfseitig
- 01 bodenseitig
- 11 kopf- und bodenseitig

A, F, S um je 90° versetzt möglich, entsprechend Pos. 1-4, siehe Grundabmessungen X/DS

Befestigung Stangenende

- FF Gabel
- AF Schwenklager
- AS Gelenklager

Oberfläche Kolbenstange

- 1 masshartverchromt 25 mic
- 2 vernickelt-masshartverchromt
- 3 gehärtet-masshartverchromt

Dichtungsart

- A NBR Kompaktdichtung
bis 0,5 m/s, -20 bis +70°C
- B PTFE-NBR Dichtung
bis 5 m/s, -20 bis +70°C
- C VITON Kompaktdichtung
bis 0,5 m/s, -20 bis +150°C
- D PTFE-VITON Dichtungen
bis 5 m/s, -20 bis +150°C

Weitere Optionen

Distanzbüchsen DB

Bei grossen Hublängen empfiehlt sich der Einbau von Distanzbüchsen. Dadurch wird die Führungslänge im ausgefahrenen Zustand vergrössert. Sinnvoll sind folgende Dimensionen:

Hublänge [mm]	Länge DB [mm]
1000 – 1500	50
1500 – 2000	100
2000 – 2500	150
2500 – 3000	200

Die Einbaulänge wird um die Länge der DB vergrössert. Die gewünschte Option ist unabhängig vom Typenschlüssel separat anzugeben.

Anschlüsse

Die Anschlussgrössen können abweichend von den genormten Dimensionen frei gewählt werden. Es sind auch Mess- oder Zusatzanschlüsse möglich. Die gewünschten Optionen sind unabhängig vom Typenschlüssel separat anzugeben.

Servo-Zylinder mit Wegmess-System

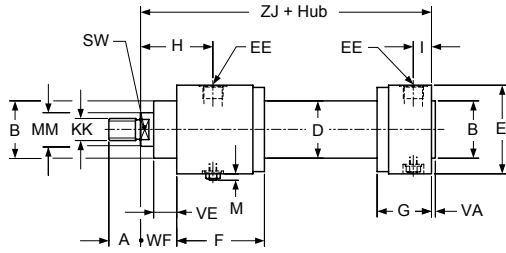
Die Hydraulikzylinder der ISO-Baureihen können mit Wegmess-Systemen ausgerüstet werden. Zur Auswahl stehen potentiometrische, induktive und Ultraschall Wegmess-Systeme. Servo- oder Regelventile können mit einer fest aufgebauten Anschlussplatte direkt auf den Zylinder montiert werden.

Dimensionen

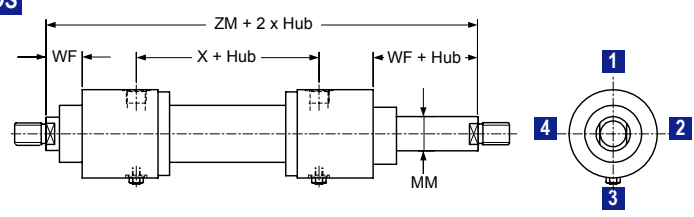
Die Hydraulikzylinder der ISO-Bauart sind für Kolben-Durchmesser bis 500 mm und Hublängen bis 10 m lieferbar.

Grundabmessungen X und DS

X



DS



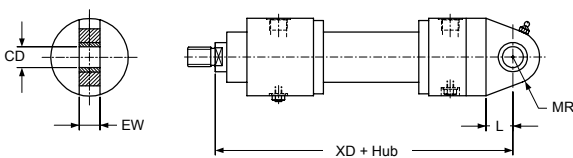
Ø	MM	KK (M..)	A	B f8	D	E	EE (G..)	F	G	SW	VE	VA	WF	H	ZJ	I	M max	DS		
																		X	ZM	Hub min
50	36	27 x 2	36	63	65	98	1/2"	115	65	28	29	4	47	100	240	22	--	105	305	18
63	45	33 x 2	45	75	83	118	3/4"	126	86	36	31	4	53	105	270	27	5	119	329	26
80	56	42 x 2	56	90	100	145		146	86	46	36	5	60	115	300		--	150	380	30
100	70	48 x 2	63	110	125	175	1"	165	95	60	41	5	68	140	335	30		150	430	34
125	90	64 x 3	85	132	159	214		187	117	75	45	6	76	160	390			166	486	36
160	110	80 x 3	95	160	203	270	1 1/4"	227	137	95	50	7	85	195	460	36		197	587	36
200	140	100 x 3	112	200	254	325		285	145	120	61	8	101	245	540			226	716	55

Kenndaten / Dämpfungsweg / Gewicht

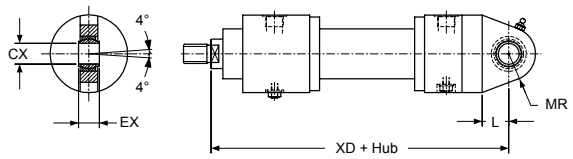
Kolben-Ø [mm]	Stangen-Ø [mm]	Kolbenfläche [cm²]	Ringfläche [cm²]	Dämpfungsweg [mm]	Grundgewicht [kg] / Bauart			
					X		DS	
					Hub = 0 mm	pro 100 mm	Hub = 0 mm	pro 100 mm
50	36	19.63	9.45	26	11.3	1.87	14.1	2.66
63	45	31.17	15.27	31	18.6	3.05	21.8	4.31
80	56	50.26	25.63	36	31.4	4.15	37.5	6.11
100	70	78.53	40.05	40	51.5	6.49	63.1	9.56
125	90	122.71	59.1	45	89.5	10.9	110	17.1
160	110	201.06	106.03	50	172	17.1	210	23.8
200	140	314.15	160.22	65	308	27.2	368	39.8

Befestigungsart A / B

A



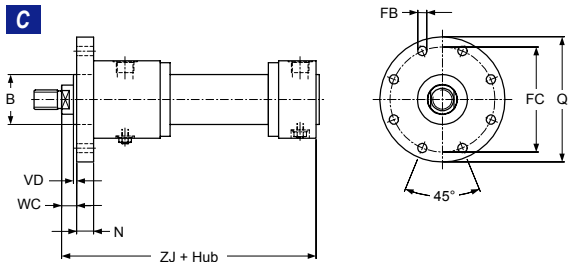
B



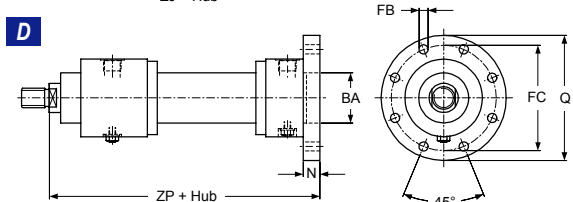
Ø	CD-CX H7	EW-EX	L	MR	XD	Mehrgewicht [kg]	
						A	B
50	32	32	40	40	305	2	1.9
63	40	40	50	50	348	3.5	3.2
80	50	50	63	63	395	6.3	5.6
100	63	63	71	71	442	10.3	9.5
125	80	80	90	90	520	19.6	18
160	100	100	112	112	617	37.8	35
200	125	125	160	160	756	82	72

Befestigungsart C / D

C



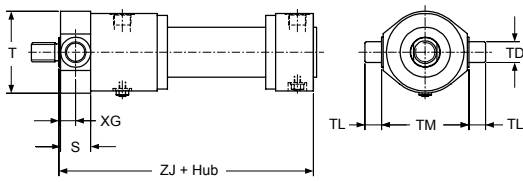
D



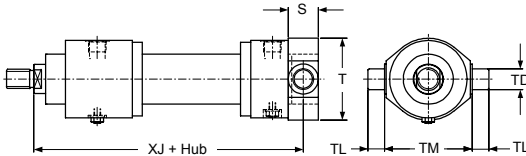
Ø	B f8	FB 8x	FC Js13	Q	N	VD	WC	ZP	ZJ	BA H9	Mehrgewicht [kg]
63	75	14	150	180	28	3	25	298	270	75	4.3
80	90	18	180	220	32	4	28	332	300	90	7.4
100	110	22	212	260	36	5	32	371	335	110	11.4
125	132	22	250	295	40	5	36	430	390	132	16.1
160	160	26	315	370	45	5	40	505	460	160	29
200	200	33	385	460	56	5	45	596	540	200	56

Befestigungsart E / F

E



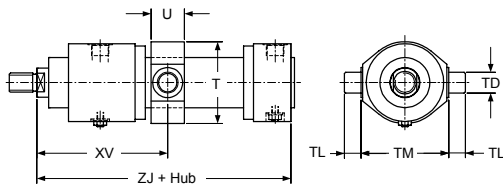
F



Ø	S	TD f8	TL	TM h12	XG	XJ	ZJ	T	Mehrgewicht [kg]	
									E	F
50	42	32	25	112	26	261	240	104	2.3	
63	52	40	32	125	27	296	270	123	3.8	
80	62	50	40	150	29	331	300	150	7.3	7.1
100	76	63	50	180	30	373	335	180	12.9	12.7
125	96	80	63	224	28	438	390	219	25.8	24.5
160	116	100	80	280	27	518	460	275	56.4	48.2
200	146	125	100	335	28	613	540	333	94	88

Befestigungsart G

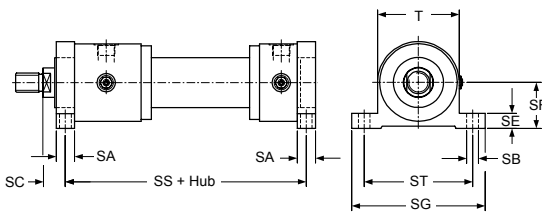
G



Ø	U	TD f8	TL	TM h12	T	XV min	XV+Hub max	ZJ	Hub min	Mehrgewicht [kg]
50	50	32	25	112	104	191	146	240	45	2.6
63	60	40	32	125	123	214	149	270	65	7
80	70	50	40	150	150	248	173	300	75	7.5
100	85	63	50	180	180	282	192	335	90	12.6
125	110	80	63	224	219	326	211	390	115	22
160	130	100	80	280	275	385	250	460	135	40.3
200	150	125	100	335	333	470	310	540	160	64

Befestigungsart H

H

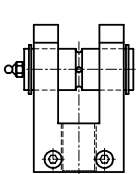


Ø	SE	SA	Ø SB 4x	SF	SC	SS	ST	SG	T	Mehrgewicht [kg]
50	22	28	18	65	33	221	140	170	104	3.6
63	24	36	22	76	35	253	170	210	123	6.5
80	30	42	26	95	39	282	200	245	150	11.5
100	37	56	33	112	40	323	245	305	180	22.3
125	45	64	39	140	44	378	295	365	219	40.6
160	60	84	51	170	43	459	375	465	275	84.5
200	70	96	59	190	53	535	445	545	333	135

Befestigungselemente

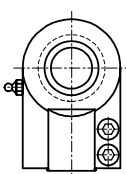
stangenseitig
siehe Datenblätter 151.01 / 02

anlagenseitig
siehe Datenblatt 152.01



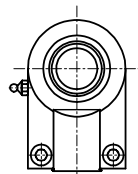
FF

Gabel



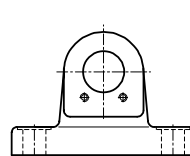
AF

Schwenklager



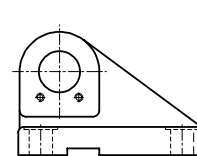
AS

Gelenklager vorstehend



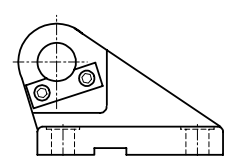
IKA

Lagerbock 90°



IKB

Lagerbock 60°



DK