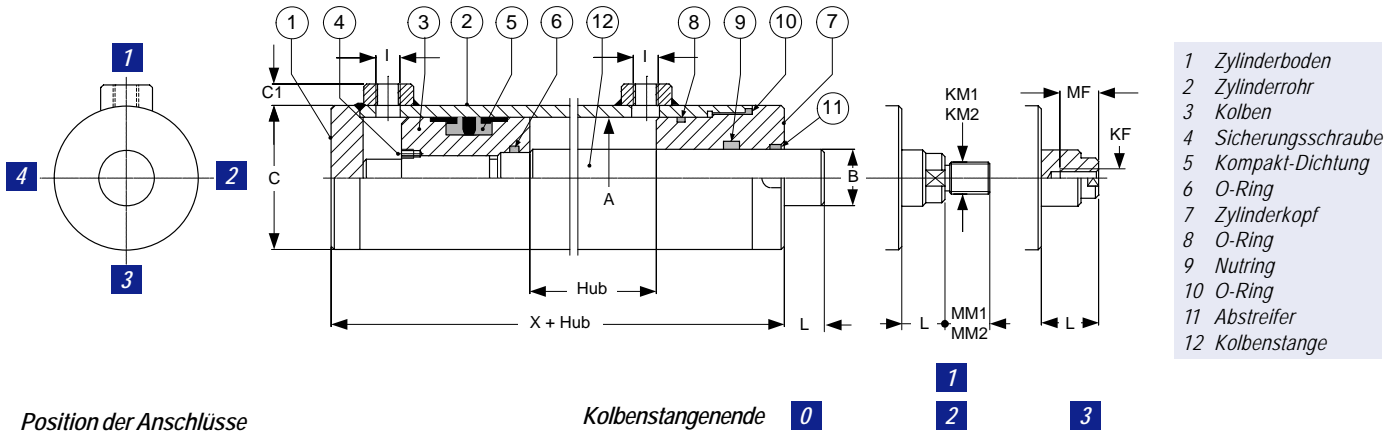


Grundauführung



Position der Anschlüsse

Kolbenstangenende

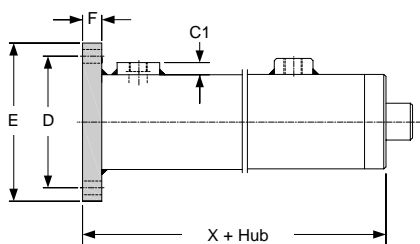
0

2

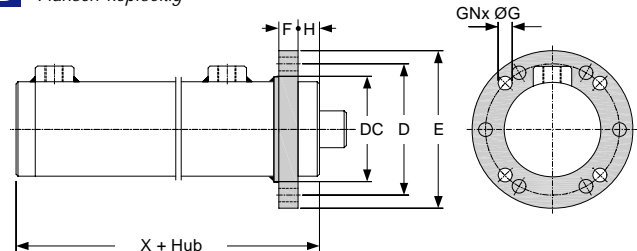
3

Befestigungsarten

**A** Flansch bodenseitig

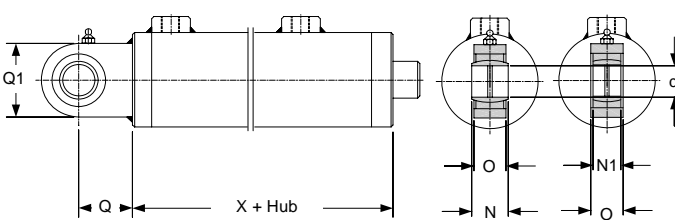


**B** Flansch kopfseitig



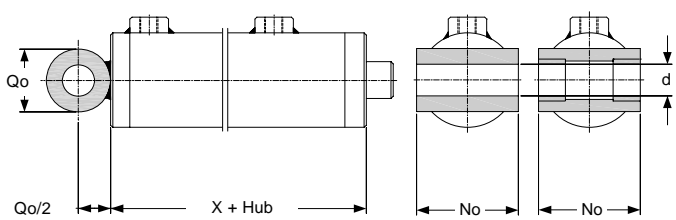
**C1** Gelenklager vorstehend

**C2** Gelenklager rückstehend



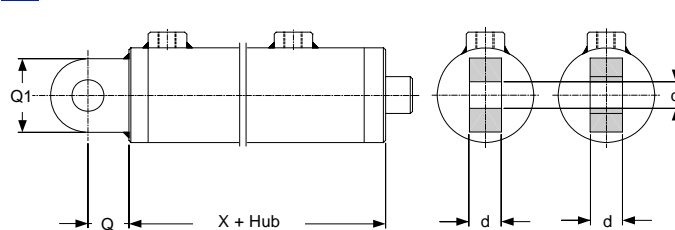
**D1** Schwenklager

**D2** Schwenklager mit Büchse

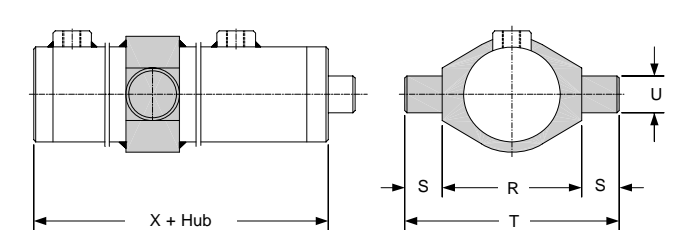


**E1** Schwenkauge

**E2** Schwenkauge mit Büchse



**F** Schwenkzapfen



Typenschlüssel

DZ1 - 080 / 045 - 0850 - 1 - A - 1/1 - P - A0000

Grundbezeichnung

DZ1 Differenzialzylinder 210 bar

Dimensionen [mm]

Kolben-Ø / Stangen-Ø / Hub  
Kolbenstange massverchromt 25 mic

Kolbenstangenende

0 Flachzapfen DS / ES  
1 Gewinde männlich AS / FF  
2 Gewinde männlich BS  
3 Gewinde weiblich CS

Befestigungsart

A B C D E F

Projekt-Nummer

Offerte / Auftrag

Dichtungen, Optionen

N NBR Kompaktdichtung / Nutring  
bis 0.5m/s, -20 bis +70°C  
P PTFE / NBR Glydring / Stepseal  
bis 5m/s, -20 bis +70°C  
V Viton / PTFE Glydring / Stepseal  
bis 5m/s, -20 bis +150°C

Position der Anschlüsse

1/1 kopfseitig / bodenseitig (1 - 4)



**Masstabelle**

A	B	C	C1	D	Dc	E	F	G	GN	H	I	(AS / FF)			(BS)			(CS)			L	No	R	S	T	U	X
												GM1 (G..)	MM1 (M..)	d	KM2 (M..)	MM2	d	KF (M..)	MF	d							
30	16 20	40	15	75	55	95	16	11	4	10	1/4"	12x1.25	16	12	—	—	—	—	—	—	15	60	55	20	95	20	101
35	16 20	45	15	85	65	105	16	11	4	10	1/4"	12x1.25	16	12	—	—	—	—	—	—	15	60	60	20	100	20	113
40	20 25	50	15	85	65	105	16	11	4	10	3/8"	14x1.5	18	16	—	—	—	—	—	—	15	70	65	20	105	20	123
45	25 30	55	15	95	70	115	20	11	4	10	3/8"	16x1.5	22	20	16x1.5	16	20	—	—	—	15	70	70	25	120	25	123
50	30 35	60	15	95	70	115	20	11	4	10	3/8"	16x1.5	22	20	16x1.5	16	20	20x1.5	45	20	15	80	80	25	130	25	123
55	30 35	65	15	110	85	130	25	11	6	10	3/8"	20x1.5	28	25	16x1.5	16	25	—	—	—	15	80	85	25	135	25	125
60	35 40	70	15	110	85	130	25	11	6	15	3/8"	20x1.5	28	25	16x1.5	16	25	24x2	55	25	15	90	90	30	150	35	128
65	40 45	75	15	125	100	150	25	13	6	15	3/8"	20x1.5	28	25	16x1.5	16	25	24x2	55	25	15	90	100	30	160	35	135
70	45 50	80	19	125	100	150	32	13	6	15	1/2"	27x2	36	32	22x1.5	22	30	30x2	67	30	15	100	105	35	175	40	138
80	45 60	90	19	140	110	165	32	17	6	15	1/2"	27x2	36	32	22x1.5	22	30	30x2	67	30	15	100	120	35	190	45	138 153
90	50 65	105	19	155	125	190	32	17	6	15	1/2"	33x2	45	40	35x1.5	35	40	39x3	88	40	15	120	140	35	210	50	138
100	55 70	115	19	165	135	200	32	17	6	15	1/2"	33x2	45	40	35x1.5	35	40	39x3	88	40	15	130	150	40	230	50	143 158
110	60 70	125	19	185	145	225	32	21	6	15	1/2"	42x2	56	50	45x1.5	45	50	45x3	106	50	20	140	160	40	240	50	168
120	65 80	140	19	200	160	240	32	21	6	15	1/2"	42x2	56	50	45x1.5	45	50	45x3	106	50	20	160	180	60	300	63	168
130	70 90	150	25	215	175	255	32	21	8	15	3/4"	42x2	56	50	45x1.5	45	50	45x3	106	50	20	170	195	60	315	63	225
140	80 100	160	25	225	185	265	36	21	8	15	3/4"	48x2	63	63	58x1.5	58	60	52x3	117	60	20	180	210	60	330	63	230
160	90 110	180	25	250	205	300	36	25	8	15	3/4"	56x2	75	70	65x1.5	65	70	56x4	127	70	25	200	235	70	375	80	230
180	100 120	200	25	285	240	345	40	31	8	15	3/4"	56x2	75	70	65x1.5	65	70	56x4	127	70	25	230	260	70	400	80	245
200	110 140	230	25	315	260	375	40	31	8	15	3/4"	64x3	85	80	80x2	80	80	64x4	142	80	30	260	300	80	460	100	270

**Masstabelle Gelenk-/Schwenklager**

d	12	16	20	25	30	32	35	40	45	50	60	63	70	80
N	10	14	20	25	—	32	—	40	—	50	—	63	70	80
N1	—	—	16	20	22	—	25	28	32	35	44	—	49	55
O	8	11	19	23	28	27	30	35	40	40	50	52	55	60
Q	27	35	38	45	51	65	61	69	77	88	100	107	115	141
Q1	34	46	50	55	65	70	83	100	110	123	140	145	164	180
Qo	24	32	40	50	60	65	70	80	90	100	120	120	140	160

**Befestigungselemente stangenseitig siehe Datenblätter 151.01 / 02 / 03**



AS

Gelenklager vorstehend  
analog Befestigungsart **C1**



FF

Gabel



BS

Gelenklager rückstehend  
analog Befestigungsart **C2**



CS

Gelenklager vorstehend



DS  
ES

Gelenklager vorstehend /  
rückstehend,  
anschweisbar