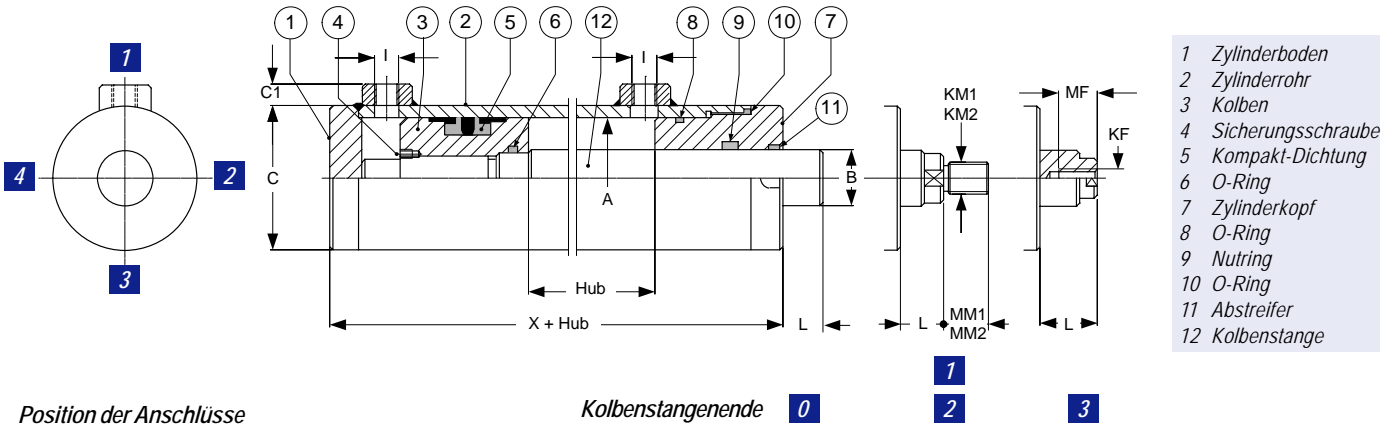


Grundauführung



Position der Anschlüsse

Kolbenstangenende

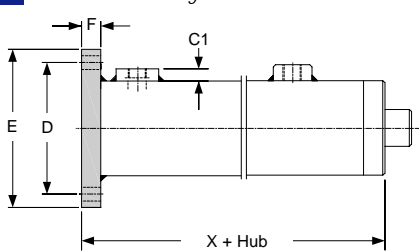
0

2

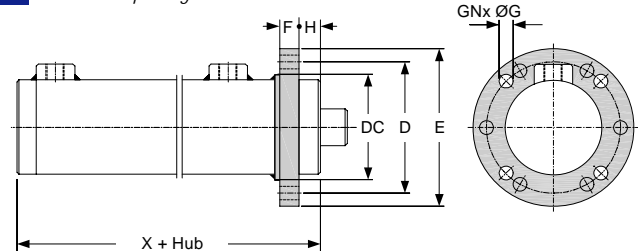
3

Befestigungsarten

A Flansch bodenseitig



B Flansch kopfseitig

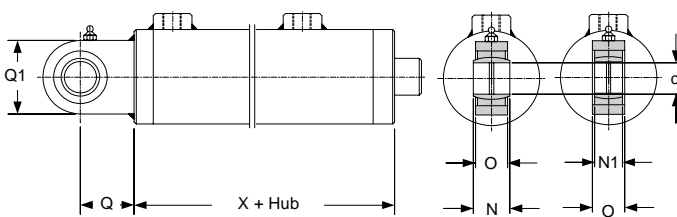


C1 Gelenklager vorstehend

C1

C2

C2 Gelenklager rückstehend

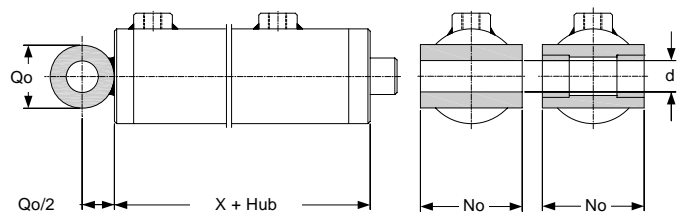


D1 Schwenklager

D1

D2

D2 Schwenklager mit Buchse

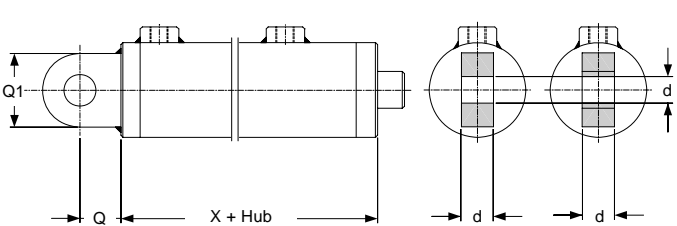


E1 Schwenkauge

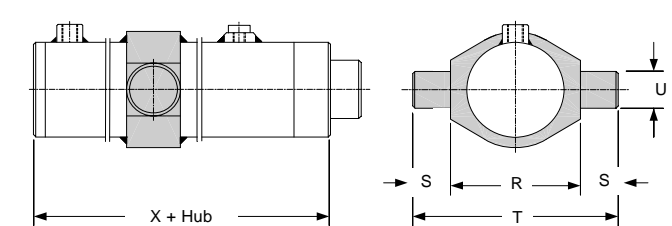
E1

E2

E2 Schwenkauge mit Buchse



F Schwenkzapfen



Typenschlüssel

DZ2 - 080 / 045 - 0850 - 1 - A - 1/1 - P - A 0000

Grundbezeichnung

DZ2 Differenzialzylinder 315bar

Dimensionen [mm]

Kolben-Ø / Stangen-Ø / Hub
Kolbenstange massverchromt 25 mic

Kolbenstangenende

0 Flachzapfen DS / ES
1 Gewinde männlich AS / FF
2 Gewinde männlich BS
3 Gewinde weiblich CS

Befestigungsart

A B C D E F

Projekt-Nummer

Offerte / Auftrag

Dichtungen, Optionen

N NBR Kompaktdichtung / Nutring
bis 0.5m/s, -20 bis +70°C
P PTFE / NBR Glydring / Stepseal
bis 5m/s, -20 bis +70°C
V Viton / PTFE Glydring / Stepseal
bis 5m/s, -20 bis +150°C

Position der Anschlüsse

1/1 kopfseitig / bodenseitig (1 - 4)



Masstabelle																											
A	B	C	C1	D	Dc	E	F	G	GN	H	I	(AS / FF)			(BS)			(CS)			L	No	R	S	T	U	X
												KM1 (M.)	MM1	d	KM2 (M.)	MM2	d	KF (M.)	MF	d							
30	16 20	45	15	75	55	95	20	11	4	10	1/4"	12x1.25	16	12	—	—	—	—	—	—	15	60	60	20	100	20	101
35	16 20	50	15	85	65	105	20	11	4	10	1/4"	14x1.5	18	16	—	—	—	—	—	—	15	60	65	20	105	20	113
40	20 25	55	17	85	65	105	20	11	4	10	3/8"	16x1.5	22	20	16x1.5	16	20	—	—	—	15	70	70	20	110	20	123
45	25 30	60	17	95	70	115	25	11	4	10	3/8"	20x1.5	28	25	16x1.5	16	25	20x1.5	45	20	15	70	80	25	130	25	123
50	30 35	65	17	95	70	115	25	11	4	10	3/8"	20x1.5	28	25	16x1.5	16	25	—	—	—	15	80	85	25	135	30	123
55	30 35	70	17	110	85	130	28	11	6	10	3/8"	27x2	36	32	22x1.5	22	30	—	—	—	15	80	90	25	140	30	125
60	35 40	75	17	110	85	130	28	11	6	15	3/8"	27x2	36	32	22x1.5	22	30	—	—	—	20	90	100	30	160	35	128
65	40 45	80	17	125	100	150	28	13	6	15	3/8"	27x2	36	32	22x1.5	22	30	30x2	67	30	20	90	105	30	165	35	135
70	45 50	85	19	125	100	150	32	13	6	15	1/2"	33x2	45	40	35x1.5	35	40	—	—	—	20	100	110	35	180	40	138
80	45 60	95	19	140	110	165	32	17	6	15	1/2"	33x2	45	40	35x1.5	35	40	—	—	—	20	100	120	40	200	50	138 153
90	50 65	110	19	155	125	190	36	17	6	15	1/2"	42x2	56	50	45x1.5	45	50	—	—	—	20	120	145	40	225	50	138
100	55 70	120	19	165	135	200	36	17	6	15	1/2"	42x2	56	50	45x1.5	45	50	45x3	106	50	25	130	155	50	255	63	148 163
110	60 70	130	19	185	145	225	40	21	6	15	1/2"	48x2	63	63	58x1.5	58	60	—	—	—	25	140	170	50	270	63	173
120	65 80	145	19	200	160	240	40	21	6	15	1/2"	48x2	63	63	58x1.5	58	60	52x3	117	60	25	160	185	60	305	80	168
130	70 90	160	25	215	175	255	40	21	8	15	3/4"	56x2	75	70	65x1.5	65	70	—	—	—	25	170	210	60	330	90	230
140	80 100	170	25	225	185	265	45	21	8	15	3/4"	56x2	75	70	65x1.5	65	70	56x4	127	70	25	180	220	70	360	90	230
160	90 110	190	30	250	205	300	45	25	8	15	3/4"	64x3	85	80	80x2	80	80	64x4	142	80	30	200	245	80	405	100	235
180	100 120	219	33	285	240	345	56	31	8	15	3/4"	80x3	95	100	—	—	—	—	—	—	30	230	285	90	465	110	245
200	110 140	244	33	315	260	375	56	31	8	15	3/4"	80x3	95	100	110x2	110	100	—	—	—	30	260	316	100	516	120	275

Masstabelle Gelenk-/Schwenklager																	
d	12	16	20	25	30	32	35	40	45	50	60	63	70	80	90	100	
N	10	14	20	25	—	32	—	40	—	50	—	63	70	80	90	100	
N1	—	—	16	20	22	—	25	28	32	35	44	—	49	55	60	70	
O	8	13	19	23	28	27	30	35	40	40	50	52	55	60	65	70	
Q	27	35	38	45	51	65	61	69	77	88	100	107	115	141	150	170	
Q1	34	46	50	55	65	70	83	100	110	123	140	132	164	180	226	250	
Qo	24	32	40	50	60	65	70	80	90	100	120	120	140	160	180	200	

Befestigungselemente stangenseitig siehe Datenblätter 151.01 / 02 / 03

AS

Gelenklager vorstehend
analog Befestigungsart **C1**

FF

Gabel

BS

Gelenklager rückstehend
analog Befestigungsart **C2**

CS

Gelenklager vorstehend

DS
ES

Gelenklager vorstehend/
rückstehend,
anschweisbar