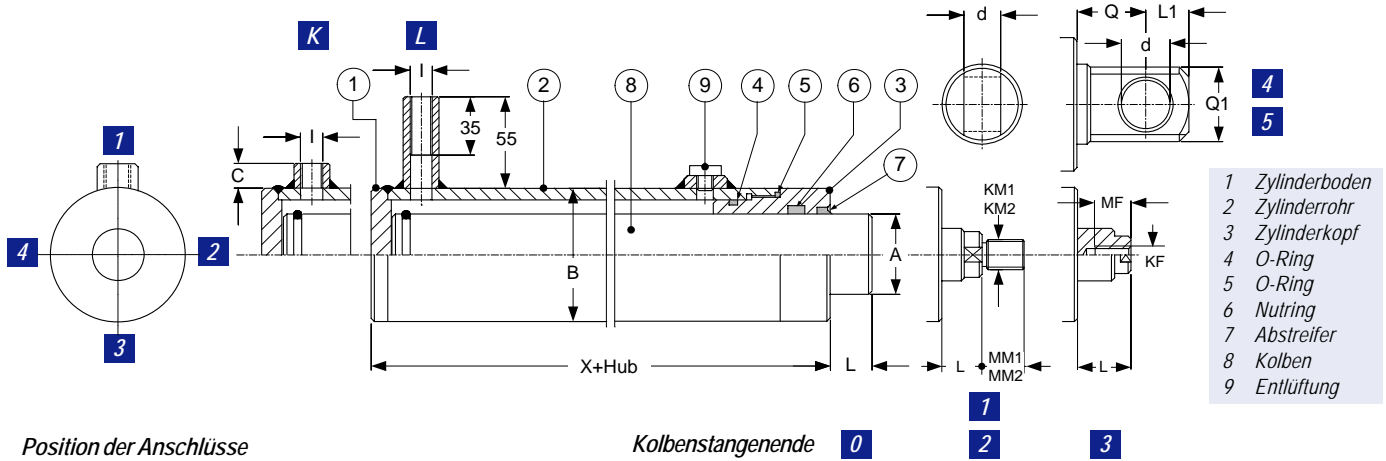


Grundauführung

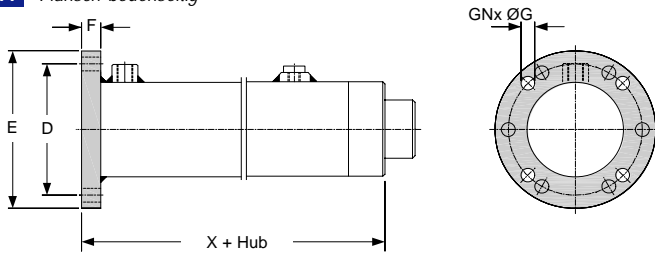


Position der Anschlüsse

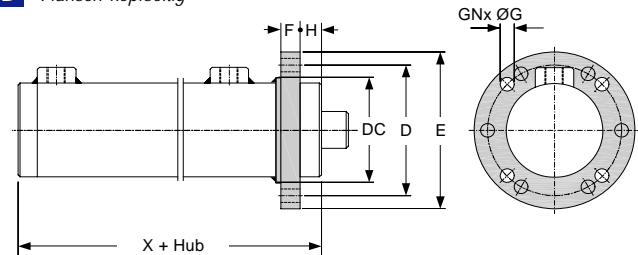
Kolbenstangenende

Befestigungsarten

A Flansch bodenseitig

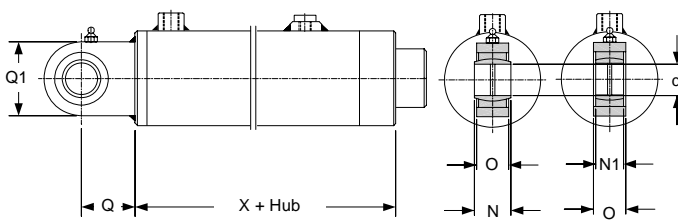


B Flansch kopfseitig



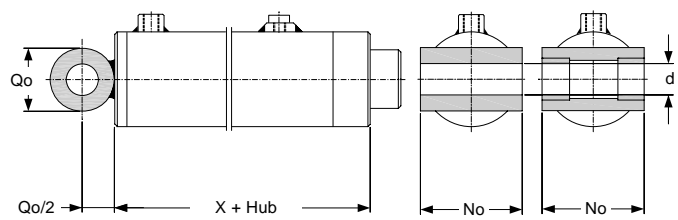
C1 Gelenklager vorstehend

C2 Gelenklager rückstehend



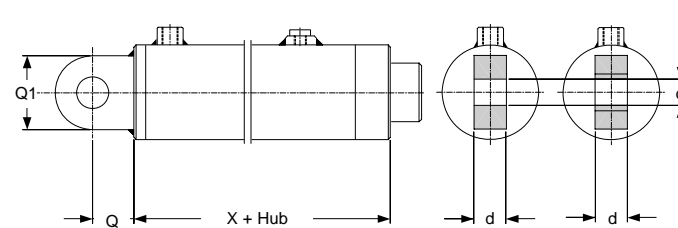
D1 Schwenklager

D2 Schwenklager mit Buchse

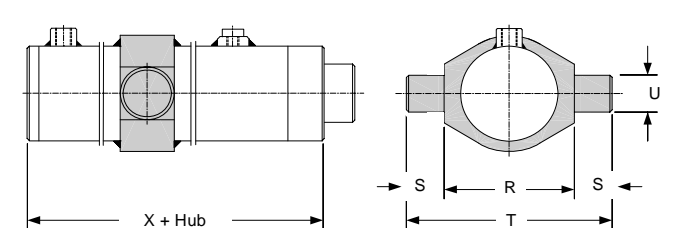


E1 Schwenkauge

E2 Schwenkauge mit Buchse



F Schwenkzapfen



Typenschlüssel

PZ1 - 060 - 0500 - 1 - K - A - 1/1 - P - A 0000

Grundbezeichnung

PZ1 Plungerzylinder 210 bar

Dimensionen [mm]

Kolben-Ø / Hub
 Kolbenstange massverchromt 25 mic

Kolbenstangenende

- 0** Flachzapfen DS / ES
- 1** Gewinde männlich AS / FF
- 2** Gewinde männlich BS
- 3** Gewinde weiblich CS
- 4** Schwenkauge
- 5** Schwenkauge mit Buchse

Anschluss

K kurz **L** lang

06/09

Projekt-Nummer

Offerte / Auftrag

Dichtungen, Optionen

- N** NBR Kompaktdichtung / Nutring bis 0.5m/s, -20 bis +70°C
- P** PTFE / NBR Glydring / Stepseal bis 5m/s, -20 bis +70°C
- V** Viton / PTFE Glydring / Stepseal bis 5m/s, -20 bis +150°C

Position der Anschlüsse

1/1 kopfseitig / bodenseitig (1 - 4)

Befestigungsart

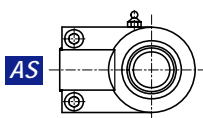
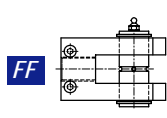
A B C D E F


Masstabelle

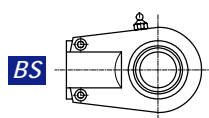
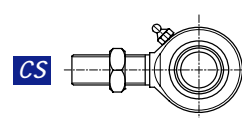
A	B	C	D	Dc	E	F	G	GN	H min ca	I (G.)	(AS / FF)			(BS)			(CS)			L	No	R	S	T	U	X
											KM1 (M.)	MM1	d	KM2 (M.)	MM2	d	KF (M.)	MF	d							
25	50	17	85	65	105	12	11	4	35	3/8"	16x1.5	22	20	16x1.5	16	20	—	—	—	15	60	65	20	105	20	100
30	55	17	95	70	115	16	11	4	35	3/8"	16x1.5	22	20	16x1.5	16	20	20x1.5	45	20	15	70	70	25	120	25	105
35	60	17	95	70	115	16	11	4	35	3/8"	16x1.5	22	20	16x1.5	16	20	20x1.5	45	20	15	80	80	25	130	25	110
40	65	17	110	85	130	16	11	6	35	3/8"	16x1.5	22	20	16x1.5	16	20	20x1.5	45	20	15	80	85	25	135	30	110
45	70	17	110	85	130	20	11	6	35	3/8"	16x1.5	22	20	16x1.5	16	20	20x1.5	45	20	15	90	90	30	140	35	110
50	75	17	125	100	150	20	13	6	35	3/8"	16x1.5	22	20	16x1.5	16	20	20x1.5	45	20	15	90	100	30	160	40	120
60	90	19	140	110	165	25	17	6	35	1/2"	20x1.5	28	25	16x1.5	16	25	24x2	55	25	20	110	120	35	190	40	140
70	105	19	155	125	190	32	17	6	60	1/2"	27x2	36	32	22x1.5	22	30	30x2	67	30	20	120	140	40	210	45	160
80	115	19	165	135	200	32	17	6	80	1/2"	27x2	36	32	22x1.5	22	30	30x2	67	30	20	140	150	40	230	50	180
90	125	19	185	145	225	32	21	6	90	1/2"	33x2	45	40	35x1.5	35	40	39x3	88	40	20	150	160	40	240	50	200
100	140	19	200	160	240	32	21	6	100	1/2"	33x2	45	40	35x1.5	35	40	39x3	88	40	25	160	180	60	300	63	210
120	170	25	225	185	265	32	21	8	110	3/4"	42x2	56	50	45x1.5	45	50	45x3	106	50	25	190	220	60	340	80	250
140	190	25	250	205	300	36	25	8	115	3/4"	48x2	63	63	58x1.5	58	60	52x3	117	60	25	210	245	70	385	90	280
160	220	25	285	240	345	36	31	8	115	3/4"	56x2	75	70	65x1.5	65	70	56x4	127	70	35	240	285	80	445	100	300
180	250	25	315	260	375	40	31	8	120	3/4"	56x2	75	70	65x1.5	65	70	56x4	127	70	35	270	325	90	505	110	320
200	279	25	335	275	395	40	31	8	120	3/4"	64x3	85	80	80x2	80	80	64x4	142	80	35	290	360	100	560	120	340

Masstabelle Gelenk-/Schwenklager

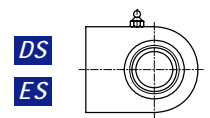
d	12	16	20	25	30	32	35	40	45	50	60	63	70	80
L1	12	15	25	28	33	35	42	50	55	62	70	66	82	90
N	8	14	20	25	—	32	—	40	—	50	—	63	70	80
N1	—	—	16	20	22	—	25	28	32	35	44	—	49	55
O	8	11	19	23	28	27	30	35	40	40	50	52	55	60
Q	27	35	38	45	51	65	61	69	77	88	100	107	115	141
Q1	34	46	50	55	65	70	83	100	110	123	140	132	164	180
Qo	24	32	40	50	60	65	70	80	90	100	120	120	140	160

Befestigungselemente stangenseitig siehe Datenblätter 151.01 / 02 / 03

 Gelenklager vorstehend
analog Befestigungsart **C1**


Gabel


 Gelenklager rückstehend
analog Befestigungsart **C2**


Gelenklager vorstehend


 Gelenklager vorstehend /
rückstehend,
anschweisbar