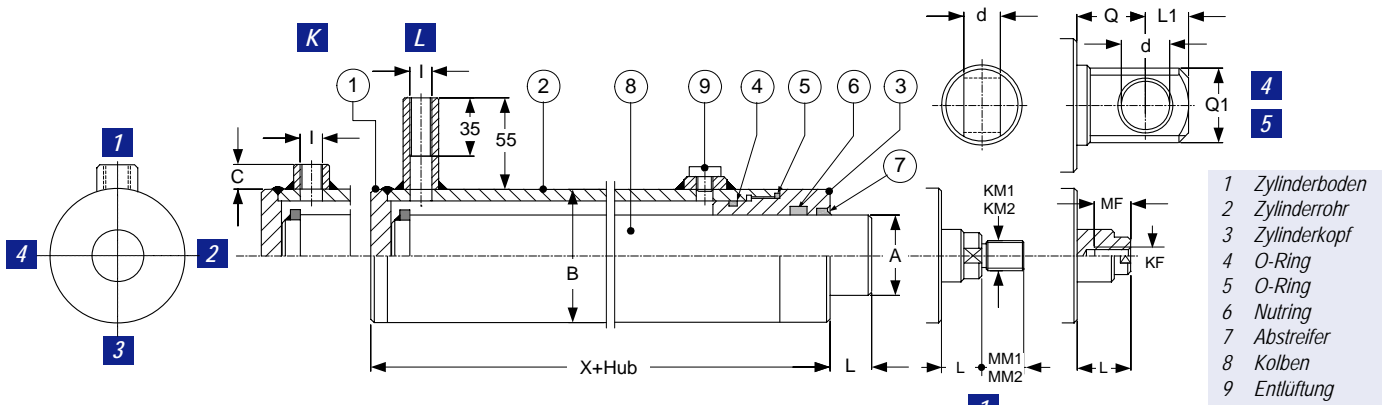
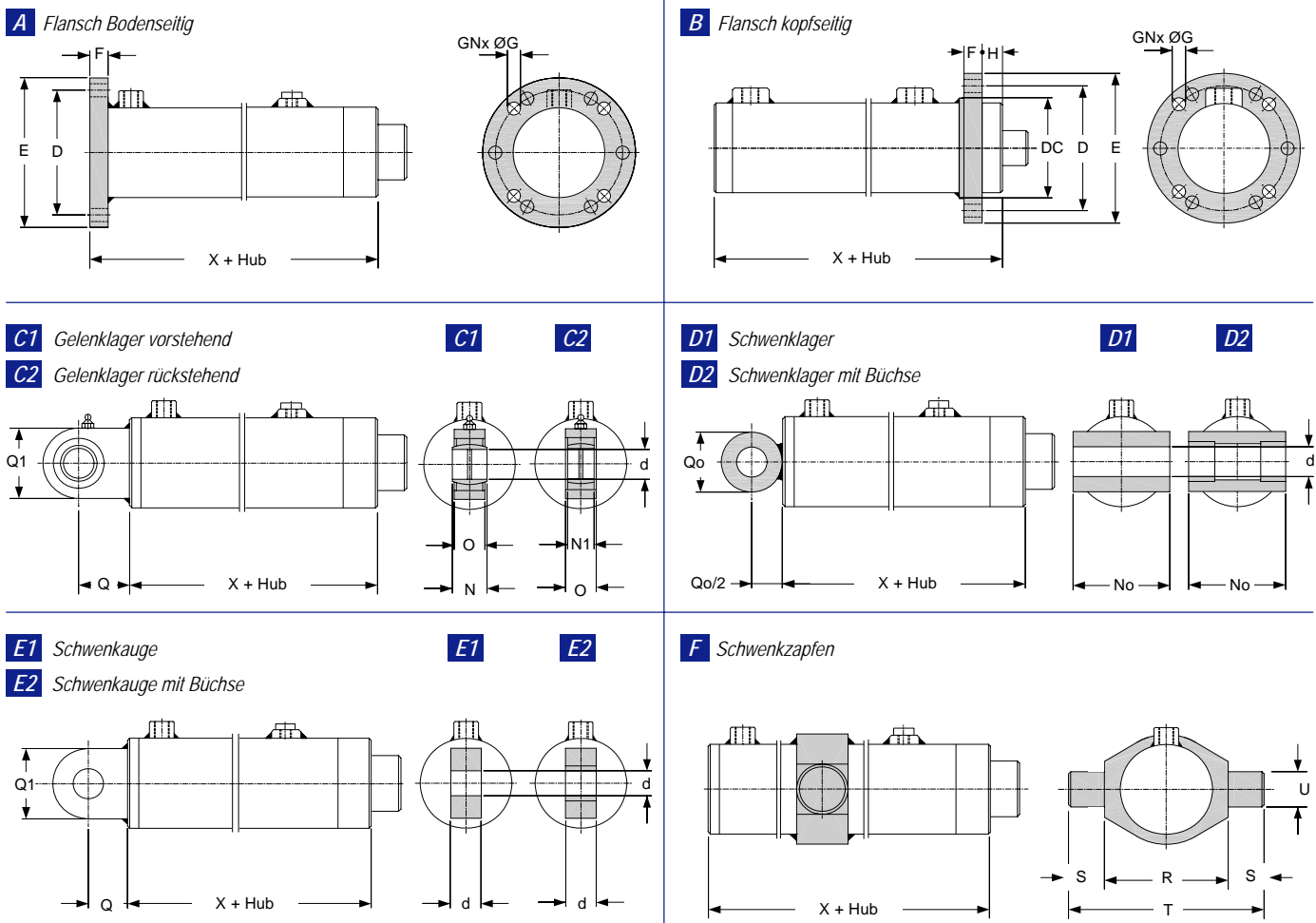


**Grundausführung**


- 1 Zylinderboden
- 2 Zylinderrohr
- 3 Zylinderkopf
- 4 O-Ring
- 5 O-Ring
- 6 Nutring
- 7 Abstreifer
- 8 Kolben
- 9 Entlüftung

**Position der Anschlüsse**

Kolbenstangenende 0 2 3

**Befestigungsarten**

**Typenschlüssel**
**PZ2 - 060 - 0500 - 1 - K - A - 1/1 - P - A 0000**
**Grundbezeichnung**

PZ2 Plungerzylinder 315 bar

**Dimensionen [mm]**

 Kolben-Ø / Hub  
 Kolbenstange massverchromt 25 mic

**Kolbenstangenende**

- 0 Flachzapfen DS / ES
- 1 Gewinde männlich AS / FF
- 2 Gewinde männlich AS
- 3 Gewinde weiblich CS
- 4 Schwenkauge
- 5 Schwenkauge mit Buchse

**Anschluss**

K kurz L lang

**Projekt-Nummer**

Offerte / Auftrag

**Dichtungen, Optionen**

- N NBR Kompaktdichtung / Nutring bis 0.5m/s, -20 bis +70°C
- P PTFE / NBR Glydring / Stepseal bis 5m/s, -20 bis +70°C
- V Viton / PTFE Glydring / Stepseal bis 5m/s, -20 bis +150°C

**Position der Anschlüsse**

1/1 kopfseitig / bodenseitig (1 - 4)

**Befestigungsart**

A B C D E F

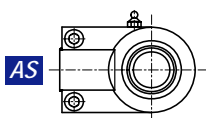
**Masstabelle**

A	B	C	D	Dc	E	F	G	GN	H min ca	I (G..)	(AS / FF)			(BS)			(CS)			L	No	R	S	T	U	X
											KM1 (M..)	MM1	d	KM2 (M..)	MM2	d	KF (M..)	MF	d							
25	55	15	85	65	105	20	11	4	35	3/8"	16x1.5	22	20	16x1.5	16	20	—	—	—	15	70	70	20	110	20	100
30	60	15	95	70	115	20	11	4	35	3/8"	16x1.5	22	20	16x1.5	16	20	20x1.5	45	20	15	70	80	25	130	25	105
35	65	17	95	70	115	20	11	4	35	3/8"	16x1.5	22	20	16x1.5	16	20	20x1.5	45	20	15	80	85	25	135	30	110
40	70	17	110	85	130	20	11	6	35	3/8"	16x1.5	22	20	16x1.5	16	20	20x1.5	45	20	15	80	90	25	140	30	110
45	75	17	110	100	130	25	11	6	35	3/8"	20x1.5	28	25	16x1.5	16	25	24x2	55	25	15	90	100	30	160	35	110
50	80	17	125	110	150	25	13	6	35	3/8"	27x2	36	32	22x1.5	22	30	30x2	67	30	15	90	105	30	165	35	120
60	95	17	140	110	165	28	17	6	35	1/2"	27x2	36	32	22x1.5	22	30	30x2	67	30	20	110	120	40	200	50	140
70	110	17	155	125	190	32	17	6	60	1/2"	33x2	45	40	35x1.5	35	40	39x3	88	40	20	120	145	40	225	50	160
80	120	19	165	135	200	32	17	6	80	1/2"	33x2	45	40	35x1.5	35	40	39x3	88	40	20	140	155	40	235	63	180
90	130	19	185	145	225	36	21	6	90	1/2"	42x2	56	50	45x1.5	45	50	45x3	106	50	25	150	170	50	270	63	200
100	145	19	200	160	240	36	21	6	100	1/2"	42x2	56	50	45x1.5	45	50	45x3	106	50	25	160	185	60	305	70	210
120	180	19	225	185	265	40	21	8	110	3/4"	48x2	63	63	58x1.5	58	60	52x3	117	60	25	190	235	60	355	80	250
140	200	25	250	205	300	45	25	8	115	3/4"	56x2	75	70	65x1.5	65	70	56x4	127	70	25	210	260	70	400	90	280
160	229	25	285	240	345	45	31	8	115	3/4"	64x3	85	80	80x2	80	80	64x4	142	80	35	240	295	80	455	100	300
180	267	25	315	260	375	56	31	8	120	3/4"	80x3	95	100	110x2	110	100	—	—	—	35	270	345	90	525	110	320
200	298	25	335	275	395	56	31	8	120	3/4"	80x3	95	100	110x2	110	100	—	—	—	35	290	385	100	585	120	340

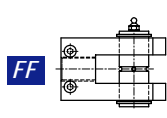
**Masstabelle Gelenk-/Schwenklager**

d	12	16	20	25	30	32	35	40	45	50	60	63	70	80	90	100
L1	12	15	25	28	33	35	42	50	55	62	70	66	82	90	113	125
N	10	14	20	25	—	32	—	40	—	50	—	63	70	80	90	100
N1	—	—	16	20	22	—	25	28	32	35	44	—	49	55	60	70
O	8	11	19	23	28	27	30	35	40	40	50	52	55	60	65	70
Q	35	35	38	45	51	65	61	69	77	88	100	107	115	141	150	170
Q1	34	46	50	55	65	70	83	100	110	123	140	132	164	180	226	250
Qo	24	32	40	50	60	65	70	80	90	100	120	120	140	160	180	200

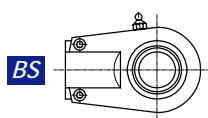
Befestigungselemente stangenseitig siehe Datenblätter 151.01/02/03



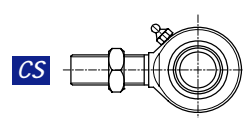
Gelenklager vorstehend  
analog Befestigungsart **C1**



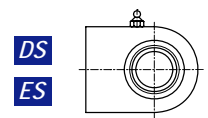
Gabel



Gelenklager rückstehend  
analog Befestigungsart **C2**



Gelenklager vorstehend



Gelenklager vorstehend  
/ rückstehend,  
anschweisbar