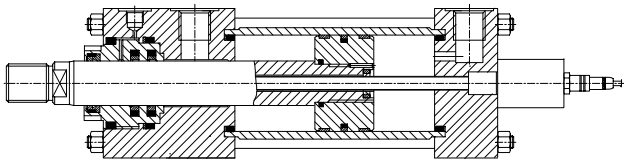


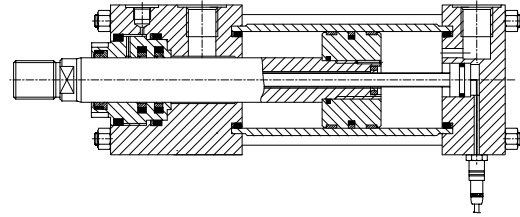
**Schnittbild**

**CKF Magnetosonic**



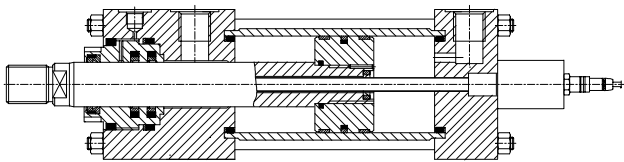
Unteres Kostensegment  
bis 1m Hublänge

**CKP Potentiometer**



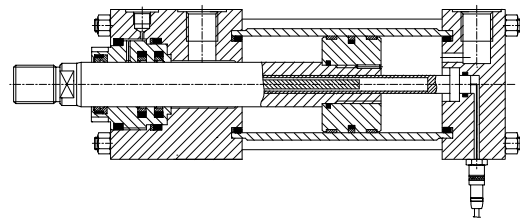
Kostengünstigster Sensor  
Kompakte Bauform

**CKM Ultraschall**



Höchste Wiederholgenauigkeit  
Höchstes Kostensegment  
1 - 3m Hublänge

**CKV Induktiv**



Kompakte Bauform  
Geringster Temperaturdrift  
Mittleres Kostensegment

**Typenschlüssel**

**CK** **P** - **10** - **050/036-0500** - **S** - **2** - **0** - **1** - **K**  
**CH**

**Grundbezeichnung**

Nominaldruck 160 bar dynamisch  
250 bar statisch

**CK** Ausführung mit Zugankern

**CH** Ausführung mit Gegenflansch  
für Kolben Ø 63 - 200 mm,  
alle Befestigungsarten ausser L, C, V, Y, Z

**Sensor-Mess-System**

**F** Magnetosonic

**M** Ultraschall

**P** Potentiometer

**V** Induktiv VRVT

**Ventilanschlüsse**

**00** ohne

**10** NG6 / ISO 03

**20** NG10 / ISO 05

**Dimensionen [mm]**

Kolben-Ø / Stangen-Ø / Hublänge

**Befestigungsart**

**C D E G L N P S X Y Z**

siehe Datenblatt 124.03

**Endlagendämpfung**

Für CK-Version nur kopfseitige Dämpfung  
bei Ø63...200 möglich

**0** ohne Dämpfung

**2** Dämpfung vorn

**Optionen**

**K** Kolbenstange NIKROM Ø 22-110 mm

**T** Kolbenstange gehärtet/verchromt

**A** Ausgangs-Signal I = 4 - 20 mA

**V** Ausgangs-Signal U = 0 - 10 V

**S** Ausgangs-Signal digital  
(bei Bestellung angeben)

**Dichtungsart**

**1** NITRIL/POLYURETHAN  
bis 0.5 m/s, -20 bis +70°C  
Mineralöl / Wasser-Glycol

**2** VITON/PTFE  
bis 1 m/s, -20 bis +150°C  
Mineralöl / Wasser-Glycol / Phosphat-Ester

**4** NITRIL/PTFE  
bis 4 m/s, -20 bis +70°C  
Mineralöl / Wasser-Glycol

**8** NITRIL/PTFE/POLYURETHAN  
bis 1 m/s, -20 bis +70°C  
Mineralöl / Wasser-Glycol / organische Ester

**0** Sonderausführung  
hochdynamische Anwendungen

**Distanzbüchse L [mm]**

**0** ohne

**2** 50 mm **6** 150 mm

**4** 100 mm **8** 200 mm

Die Einbaudistanz wird um die Länge der Distanzbüchse vergrößert, siehe auch Datenblatt 124.02



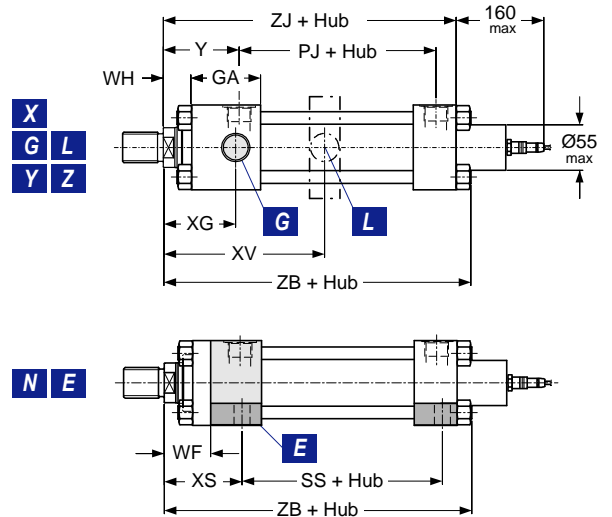
### Kenndaten

Mess-System	Linearität ± [%]	Wiederhol-Genauigkeit ± [%]	V max [m/s]	Temperatur-Bereich [°C]	Lebensdauer Zyklen	Hublängen [mm]
<b>F</b> Magnetosonic	0.02	0.001	2	- 40 +75	30 x 10 <sup>6</sup>	100 ÷ 1000 (Abstufung 50)
<b>M</b> Ultraschall	0.02	0.001	2	- 40 +75	30 x 10 <sup>6</sup>	100 ÷ 3000 (Abstufung 50)
<b>P</b> Potentiometer	0.05	0.05	0.5	- 20 +75	5 x 10 <sup>6</sup>	100, 200, 300, 400, 500, 700, 900
<b>V</b> Induktiv VRVT	0.05	0.05	2	- 30 +75	30 x 10 <sup>6</sup>	100 ÷ 1000 (Abstufung 50)

### Mess-System CKF - CKM Abmessungen / Befestigungsarten

Hauptabmessungen siehe 124.02/04

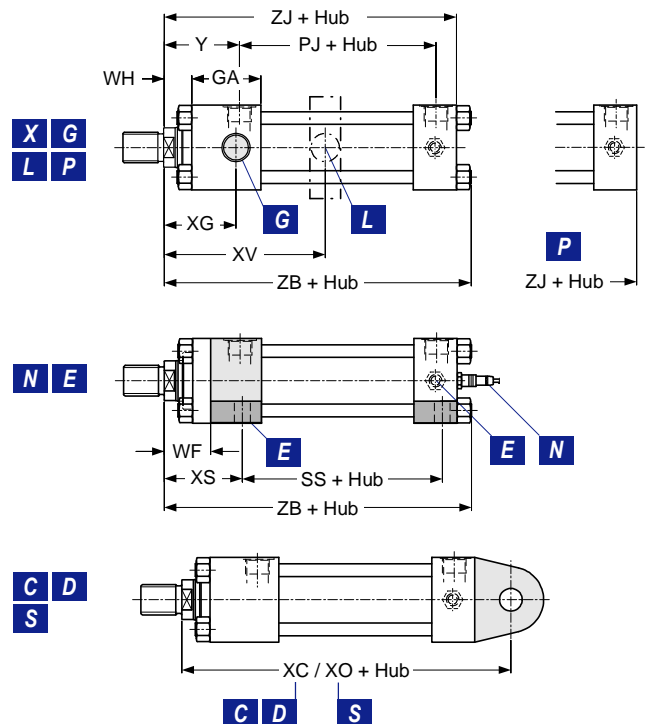
Kolben Ø Stange	40	50	63	80	100	125	160	200
	28	36	45	56	70	90	110	140
GA	55	61	61	70	72	80	83	101
SS	110	92	86	105	102	131	130	172
WF	35	41	48	51	57	57	57	57
WH	25	25	32	31	35	35	32	32
XG	57	64	70	76	71	75	75	85
XS	45	54	65	68	79	79	86	92
XV min	96	107	119	127	143	155	162	190
XV+ Hub max	99	100	104	119	122	135	140	165
Y	62	67	71	77	82	86	86	98
ZB max	178	184	192	212	225	260	279	336
ZJ	165	167	175	190	203	232	245	299



### Mess-System CKP - CKV Abmessungen / Befestigungsarten

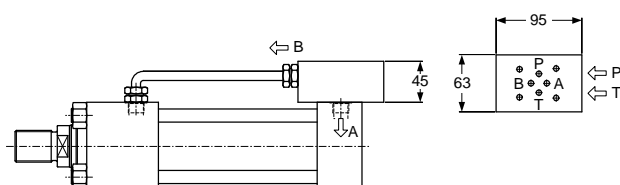
Hauptabmessungen siehe 124.02/04

Kolben Ø Stange	40	50	63	80	100	125	160	200
	28	36	45	56	70	90	110	140
GA	55	61	61	70	72	80	83	101
SS	110	92	86	105	102	131	130	172
WF	35	41	48	51	57	57	57	57
WH	25	25	32	31	35	35	32	32
XC	184	191	200	229	257	289	308	381
XG	57	64	70	76	71	75	75	85
XO	190	190	206	238	261	304	337	415
XS	45	54	65	68	79	79	86	98
XV min	96	107	119	127	143	155	162	190
XV+ Hub max	99	100	104	119	122	135	140	165
Y	62	67	71	77	82	86	86	98
ZB max	178	176	185	212	225	260	279	336
ZJ	165	159	168	190	203	232	245	299



### Ventil-Anschlüsse

**10** Ventilanschluss NG6 / ISO 03



**20** Ventilanschluss NG10 / ISO 05

